

1. Удалите стандартную крышку и разделитель



КРЫШКА



РАЗДЕЛИТЕЛЬ



2. Подготовьте крышку UV лампы



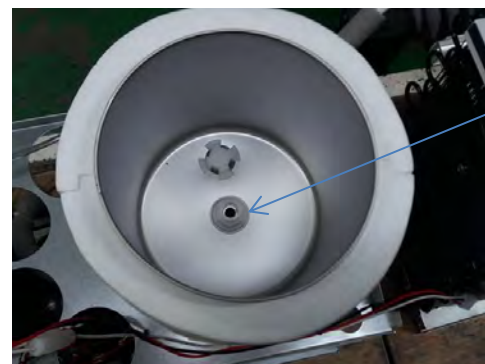
3. Установите лампу и поплавок



4. Подготовьте тефлоновую ленту и удлиняющую 5-ти см. трубку из нерж.ст.



5. Установите трубку на дно бака хол. воды



бак хол. воды
отверстие в бак
гор. воды



6. Используйте уплотнительное силиконовое кольцо от старой крышки и установите новую крышку с UV



7. Подключите адаптер

